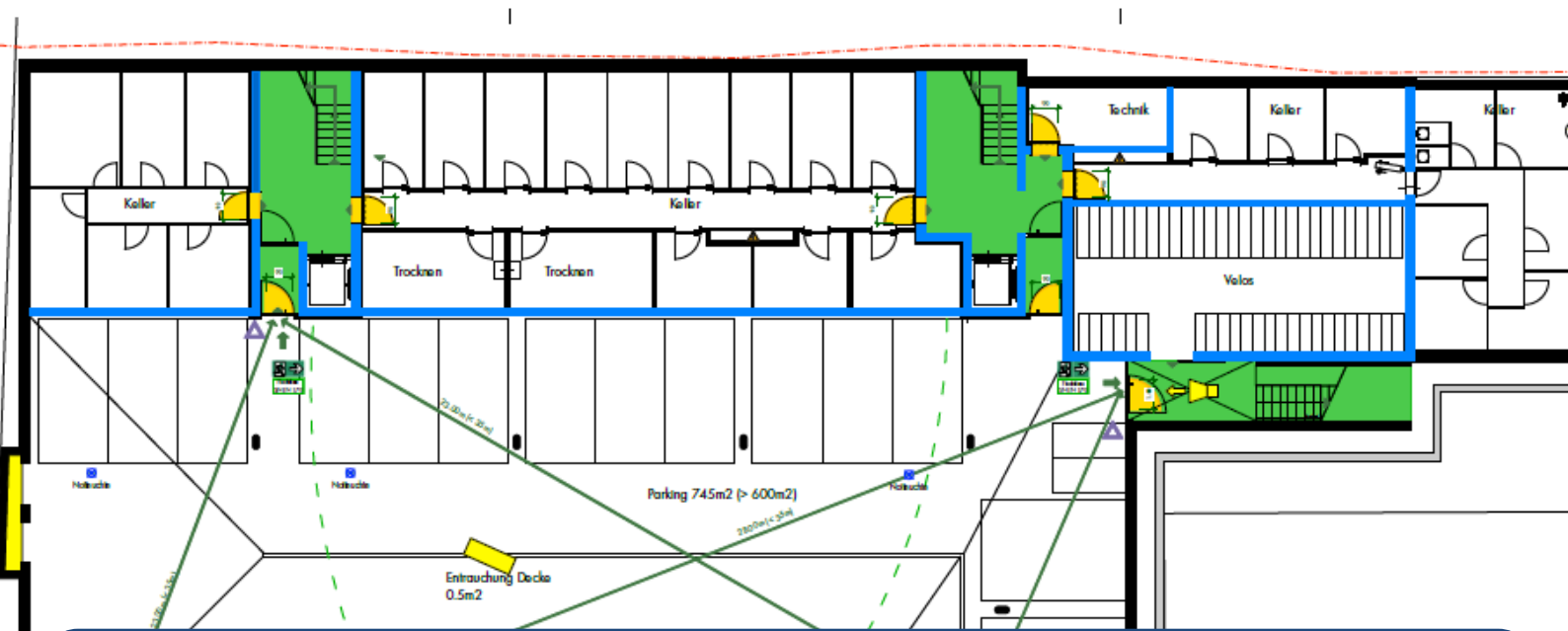




Abb: Linearch Zürich



## Brandschutzkonzept Wohngebäude

Für zwei Wohngebäude in Massivbauweise mittlerer Höhe mit einer verbindenden Tiefgarage durften wir das Brandschutzkonzept erstellen.

Zusammen mit dem Brandschutzkonzept wurden die Nachweise der Bauteile sowie die Details der Holzfassade erarbeitet.

Für unseren Kunden durften wir dabei die folgenden Arbeiten ausführen:

- ◆ Erstellung des Brandschutzkonzeptes für das Bürogebäude
- ◆ Überprüfung der einzelnen Bauteile sowie der konstruktiven Details bezüglich brandschutztechnischer Anforderungen

**Swiss Timber Solutions**

Quality | Technology | Innovation

[www.swisstimersolutions.ch](http://www.swisstimersolutions.ch)

Ansprechpartner: Michael Klippel

Telefon: 044 633 31 29

Email: [klippel@swisstimersolutions.ch](mailto:klippel@swisstimersolutions.ch)